



Systeme électronique anti-calcaire

Structures d'hébergement



Technologie Allemande
Solution sans magnétisme

Sans sel
Sans chimie
Sans entretien



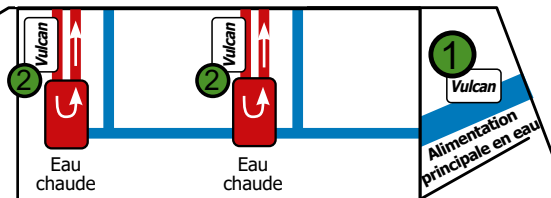
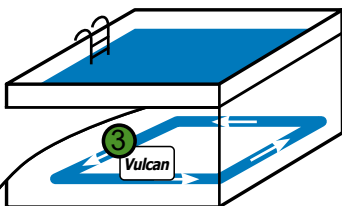
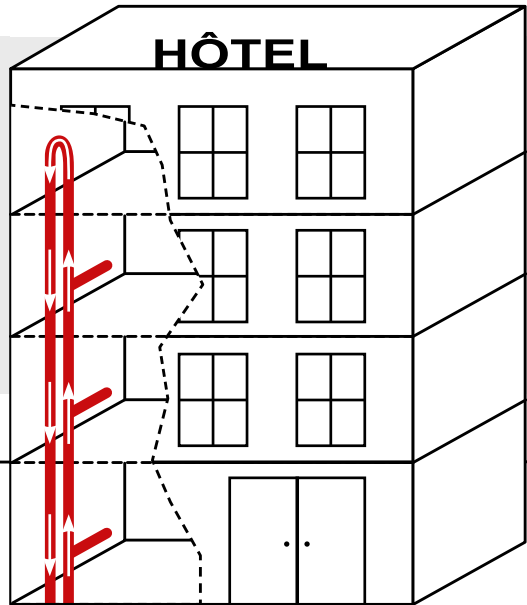


Comment installer Vulcan dans les hôtels / immeubles d'habitation / copropriétés

Dans les hôtels et les bâtiments de plus grande envergure, le nombre d'endroits à contrôler est sans limite. L'exemple ci-dessous illustre l'installation habituelle de Vulcan dans un hôtel.

L'installation se fait souvent dans le bâtiment principal où se trouve l'alimentation en eau froide (1), où circulent une ou plusieurs conduites en eau chaude (2) dans les étages les plus élevés, mais aussi dans les opérations des piscines et des spas (3), dans les restaurants, etc. **Toute canalisation d'eau a besoin de son propre Vulcan.**

- ① Alimentation principale en eau
- ② Circulation d'eau chaude
(installez Vulcan sur la conduite de retour, avant l'échangeur de **chaleur**, et sur chacune des circulations d'eau chaude)
- ③ Circulation d'eau pour piscine
(installez Vulcan après le filtre à sable)



L'alternative aux adoucisseurs d'eau



Les structures d'hébergement requièrent quotidiennement une grande quantité d'eau. Blanchisserie, nettoyage et préparation des repas ne sont que quelques exemples des besoins en eau.

Vulcan aide à éliminer les problèmes inhérents au calcaire et possède de nombreuses autres qualités non négligeables.



Avantages de Vulcan

- ▶ Réduit les opérations de maintenance sur les chaudières, les machines à laver, etc.
- ▶ Adoucit le linge, telles que serviettes et parures de lit, une fois lavés avec de l'eau traitée
- ▶ Prolonge la durée de vie et augmente les performances des machines et lave-linge
- ▶ Réduit la durée de l'entretien et les coûts de main-d'oeuvre
- ▶ Économise sur les produits de nettoyage et d'entretien
- ▶ Réduit les coûts de chauffage



Les restaurants ont souvent des difficultés avec les bactéries, les odeurs désagréables des pièges à graisse et les incrustations dans les machines à glace.

Les études montrent les avantages que présente le système Vulcan dans ces applications. Le calcaire entraîne des problèmes au niveau des chauffe-eau, de la tuyauterie, des tours de refroidissement et tout autre équipement. Vulcan offre une solution économique et définitive sans maintenance.



a) Sans traitement

b) Avec traitement

Une eau de meilleure qualité

Les piscines sont des systèmes en boucle semi-ouverts qui souffrent constamment des pertes d'eau à mesure que leur eau s'évapore. Les piscines demandent un entretien constant et nécessitent d'ajouter différents produits chimiques pour lutter contre les bactéries, les algues et conserver une bonne qualité d'air, conformément aux normes imposées. Vulcan améliore nettement la qualité de l'eau et renforce les propriétés de certaines substances.



Bain bouillonnant d'une installation de bien-être

Mercuré

Munich

Cher Monsieur,

Nous avons le plaisir de vous informer que l'appareil de traitement d'eau fonctionne à la perfection, à notre grande satisfaction, depuis son installation en juillet.

Quelques temps après, nous avons rapidement constaté que nous n'avions plus besoin d'utiliser d'acide acétique ou ascorbique pour nettoyer les percolateurs et les têtes de douche dans notre hôtel qui comprend

Mövenpick Restaurant
Potsdam

MÖVENPICK
Restaurants

Lettre de référence

Cher Monsieur,

Après avoir ouvert notre restaurant Mövenpick en janvier 2000, nous avons rapidement constaté un niveau important de calcaire se formant sur nos machines à glace. Il n'était possible de s'en débarrasser que petit à petit, ce qui nous prenait un temps considérable. Pour éviter toute perte potentielle, nous avons installé pendant un court moment un filtre anticalcaire. Sa durée de vie étant malheureusement limitée, l'opération a fini par nous revenir très cher.

Lors d'un salon interprofessionnel, nous avons consulté l'entreprise Christiani Wassertechnik GmbH pour

«... Nous avons installé un Vulcan 5000 et le calcaire accumulé dans la machine à glace concassée peut être maintenant facilement enlevé. En effet, celui-ci est transformé en poudre fine ...»



Exemples d'applications

- ▶ Hôtels et centres de vacances
- ▶ Restaurants et cuisines
- ▶ Centres de bien-être
- ▶ Piscines
- ▶ Traitement des produits alimentaires
- ▶ Tours de refroidissement
- ▶ Terrains de golf
- ▶ Terrains de camping
- ▶ Installations sportives



Contre le calcaire et la rouille

- ✓ Réduction du calcaire existant dans la tuyauterie
- ✓ Facilité d'installation sans avoir à couper le tuyau
- ✓ Existe pour des diamètres de tuyaux entre 1/2" et 40" (~ 10 - 1000 mm)
- ✓ Adapté à tous types de matériaux de tuyaux : fer, cuivre, plastique, acier inoxydable, PVC, composite, PE-X, etc.
- ✓ Sans entretien
- ✓ Une solution écologique sans produits chimiques ni sel
- ✓ Prolonge la durée de vie des machines et des équipements
- ✓ Les minéraux indispensables sont conservés
- ✓ Longue durée de vie – appareil coulé entièrement dans de l'acrylique

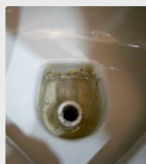
Résultats visibles du traitement réalisé par Vulcan sur l'eau – avant et après



Filtre de piscine



Cuvette de toilette



Tuyauterie



Exigences

La teneur en fer / métal ne doit pas excéder 1 ppm, et le manganèse doit se situer en-dessous de 0,01 ppm. Vulcan est plus efficace lorsque la température à la surface d'un élément chauffant se situe au maximum à 95 °C (203 °F). Les températures plus élevées peuvent, dans certains cas, réduire la puissance du traitement.

Dureté de l'eau

Vulcan traite l'eau de faible dureté, de duretés moyenne et extrême de 900 ppm, voire plus.

Les équipements des hôtels et des cuisines à surveiller :

- Lave-vaisselle : veuillez consulter les informations relatives à l'« utilisation des lave-vaisselle » fournies par CWT.
- Fours à convection : veuillez consulter les exigences se trouvant dans le mode d'emploi du four.



Comment choisir le bon modèle de Vulcan hôtels / immeubles d'habitation / copropriétés

Pour les bâtiments connaissant des heures de pointe en termes de capacité d'approvisionnement en eau, vous devez choisir parmi les modèles Vulcan suivants. Pour choisir le bon modèle de Vulcan, contrôlez le diamètre de la conduite de l'alimentation principale en eau.

Dimension	Modèle
max. 2"	Vulcan S10
2½" - 3"	Vulcan S25
3½" - 4"	Vulcan S50
4½" - 5"	Vulcan S100
5½" - 6"	Vulcan S150
7" - 8"	Vulcan S250
9" - 10"	Vulcan S350
11" - 16"	Vulcan S500

Exemples d'applications

- ▶ Hôtels et centres de vacances
- ▶ Maisons et appartements
- ▶ Copropriétés
- ▶ Résidences universitaires / dortoirs
- ▶ Hôpitaux
- ▶ Maisons de retraite
- ▶ Habitations à pluieurs logements
- ▶ etc.

La qualité Made in Germany

- ▶ Fabriqué en Allemagne par Christiani Wassertechnik GmbH (CWT)
- ▶ Plus de 40 ans d'expérience dans le traitement physique de l'eau
- ▶ Présence dans plus de 70 pays dans le monde
- ▶ Garantie internationale de 25 ans

