



Systeme électronique anti-calcaire

Copropriétés et grands bâtiments



Technologie Allemande
Solution sans magnétisme

Sans sel
Sans chimie
Sans entretien





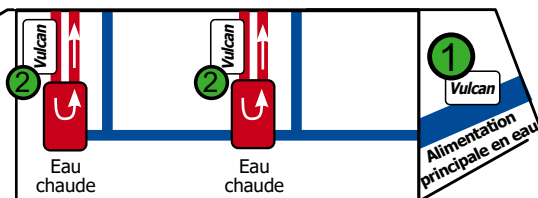
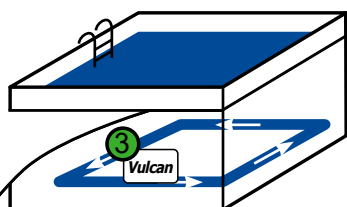
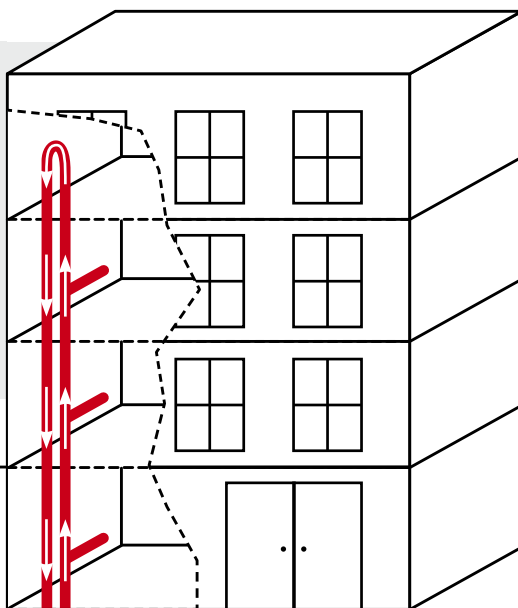
Comment installer Vulcan dans les copropriétés et grands bâtiments

Dans les bâtiments de plus grande envergure, le nombre d'endroits à contrôler est sans limite. L'exemple ci-dessous illustre une installation type de Vulcan dans un grand bâtiment.

L'installation se fait souvent dans le bâtiment principal où se trouve l'alimentation en eau froide (1), où circulent une ou plusieurs conduites en eau chaude (2) dans les étages les plus élevés, mais aussi dans les opérations des piscines et des spas (3), etc.

Toute circulation d'eau a besoin de son propre Vulcan.

- ① Alimentation principale en eau
- ② Circulation d'eau chaude
(installez Vulcan sur la conduite de retour, avant l'échangeur de **chaleur**, et sur chacune des circulations d'eau chaude)
- ③ Circulation d'eau pour piscine
(installez Vulcan après le filtre à sable)





L'alternative aux adoucisseurs d'eau

La gestion de grands bâtiments exige de contrôler en permanence les équipements techniques, les postes sanitaires, les zones de plein air, etc. Avec Vulcan, nombreux sont les secteurs qui profitent d'une meilleure gestion, durabilité et rentabilité.

Vulcan permet aux appareils d'approvisionnement en eau d'atteindre leur cycle de vie maximum et de limiter leur maintenance au minimum.



- ▶ Les machines et équipements sont plus fiables : cuisines, tours de refroidissement, installations de chauffage, etc
- ▶ Moins de temps et d'efforts à consacrer à la maintenance des bâtiments
- ▶ Réduction garantie des dépôts calcaires dans l'ensemble de la tuyauterie
- ▶ Moins de temps consacré à l'entretien des cuisines et salles de bain
- ▶ Les filtres, têtes de douche et lavabos restent davantage propres
- ▶ Économies non négligeables sur les produits d'entretien
- ▶ Les aliments et les boissons conservent leur goût naturel

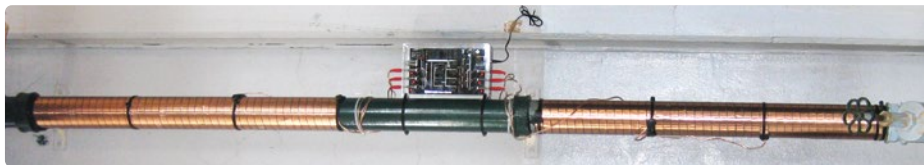


Canalisations dans un immeuble

La solution de calcaire et de rouille

Vulcan dissout délicatement les dépôts existants dans la tuyauterie. Le processus de formation du calcaire est inversé et les tuyaux retrouvent petit à petit leur propreté. Ce processus de dissolution ne risque pas de boucher vos tuyaux ou vos drains, car une fois traités, la taille microscopique des cristaux leur permet de s'évacuer dans l'eau.

- ▶ Vulcan stoppe la formation de calcaire
- ▶ Vulcan désinfecte les canalisations
- ▶ Vulcan empêche vos tuyaux de rouiller et de se percer



Installation d'un Vulcan S100 placé sur la conduite d'eau principale. Cette unité vise à protéger une copropriété avec 100 appartements séparés.

Installation facile

Vulcan s'installe facilement en quelques minutes, pas besoin d'utiliser d'outils ou de couper les tuyaux. Il suffit de placer Vulcan sur la conduite d'eau principale, immédiatement après la pompe du puits. L'appareil se pose idéalement sur le dessus du tuyau. Vulcan est également adapté à une installation extérieure ; n'hésitez pas à vous renseigner sur nos solutions solaires.



Grand complexe résidentiel

Contre le calcaire et la rouille

La technologie à courant d'impulsion Vulcan traite l'eau en générant des impulsions électroniques spéciales qui débarrassent le calcaire de son adhérence.

Vulcan dissout également en douceur les dépôts déjà existants. Les tuyaux à base de métal souffrent, par ailleurs, souvent de corrosion. Les impulsions électriques produites par Vulcan créent une couche protectrice de carbonate de métal qui empêche la formation de ces piqûres.



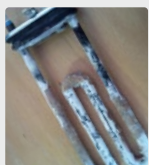
Contre le calcaire et la rouille

- ✓ Réduction du calcaire existant dans la tuyauterie
- ✓ Facilité d'installation sans avoir à couper le tuyau
- ✓ Existe pour des diamètres de tuyaux entre ½" et 40" (~ 10 - 1000 mm)
- ✓ Adapté à tous types de matériaux de tuyaux : fer, cuivre, plastique, acier inoxydable, PVC, composite, PE-X, etc.
- ✓ Sans entretien
- ✓ Une solution écologique sans produits chimiques ni sel
- ✓ Prolonge la durée de vie des machines et des équipements
- ✓ Les minéraux indispensables sont conservés
- ✓ Longue durée de vie – appareil coulé entièrement dans de l'acrylique

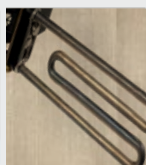
Résultats visibles du traitement réalisé par Vulcan sur l'eau – avant et après



Canalisations



Elément de chauffage dans un réservoir d'eau chaude



Cuvette de toilette

Exigences

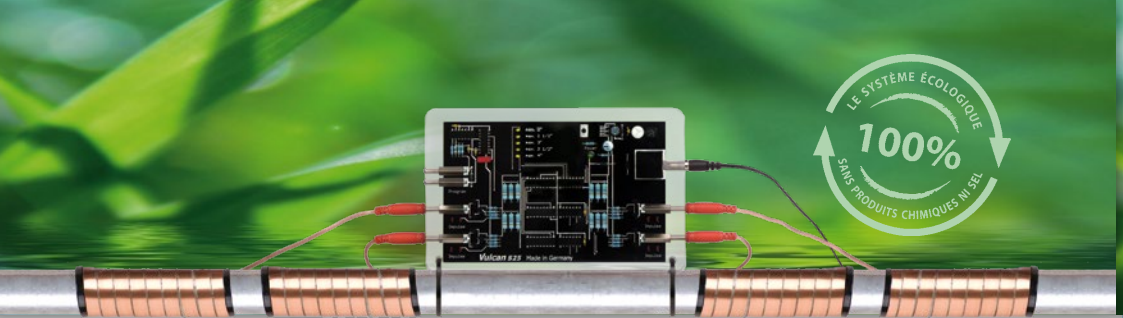
La teneur en fer / métal ne doit pas excéder 1 ppm, et le manganèse doit se situer en-dessous de 0,1 ppm.

Vulcan est plus efficace lorsque la température à la surface d'un élément chauffant se situe au maximum à 95 °C (203 °F).

Les températures plus élevées peuvent, dans certains cas, réduire la puissance du traitement.

Exemples d'applications

- ▶ Maisons d'habitation
- ▶ Copropriétés
- ▶ Dortoirs
- ▶ Hôpitaux
- ▶ Maisons de retraite
- ▶ Unités de soin
- ▶ Habitations à plusieurs logements
- ▶ etc.



Comment choisir le bon modèle de Vulcan copropriétés et grands bâtiments

Pour les bâtiments connaissant des heures de pointe en termes de capacité d’approvisionnement en eau, vous devez choisir parmi les modèles Vulcan suivants. Pour choisir le bon modèle de Vulcan, contrôlez le diamètre de la conduite de l’alimentation principale en eau.

Dimension	Modèle
max. 2"	Vulcan S10
2½" - 3"	Vulcan S25
3½" - 4"	Vulcan S50
4½" - 5"	Vulcan S100
5½" - 6"	Vulcan S150
7" - 8"	Vulcan S250
9" - 10"	Vulcan S350
11" - 16"	Vulcan S500

La qualité Made in Germany

- ▶ Fabriqué en Allemagne par Christiani Wassertechnik GmbH (CWT)
- ▶ Plus de 40 ans d’expérience dans le traitement physique de l’eau
- ▶ Présence dans plus de 70 pays dans le monde
- ▶ Garantie internationale de 25 ans

